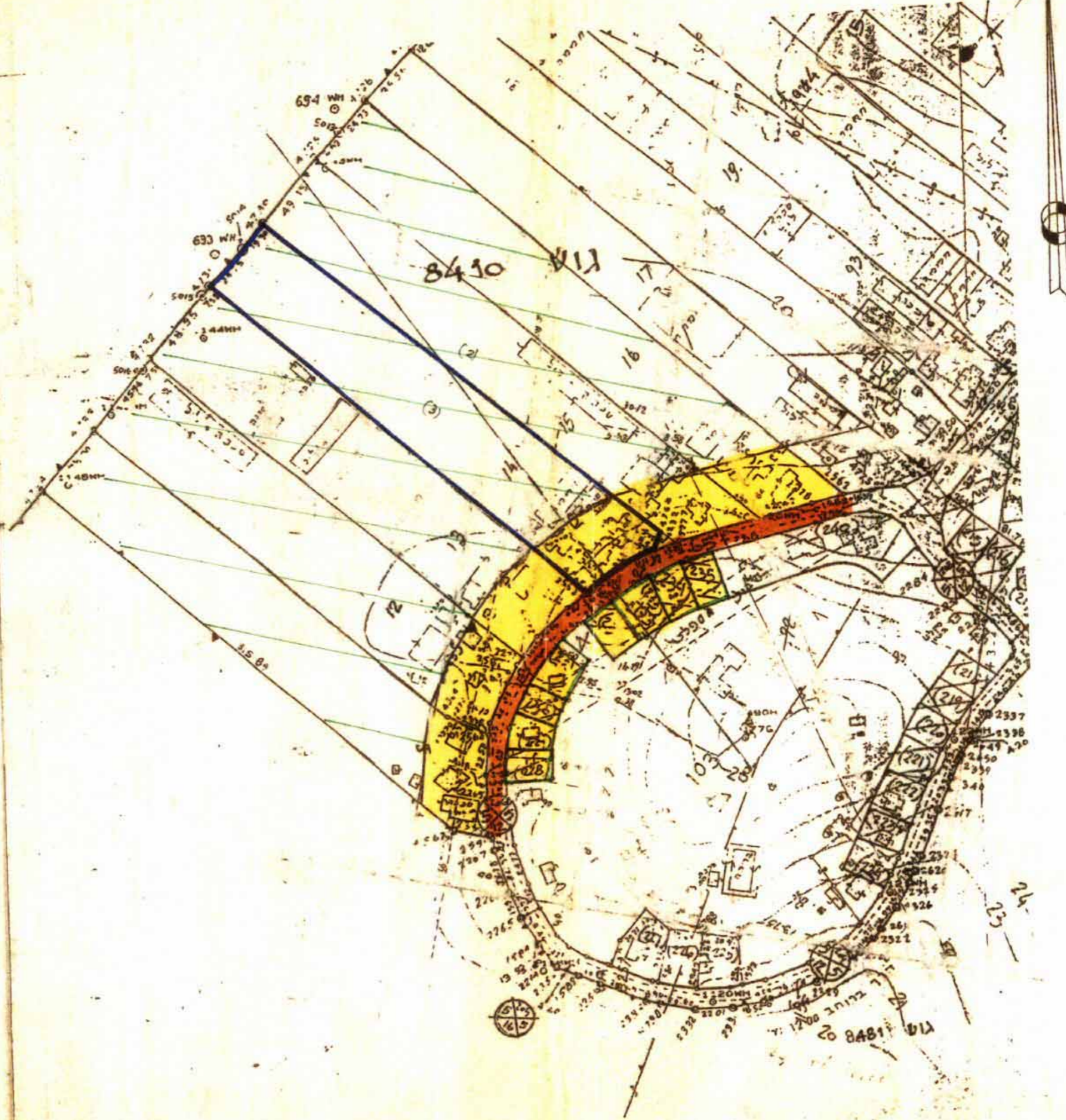
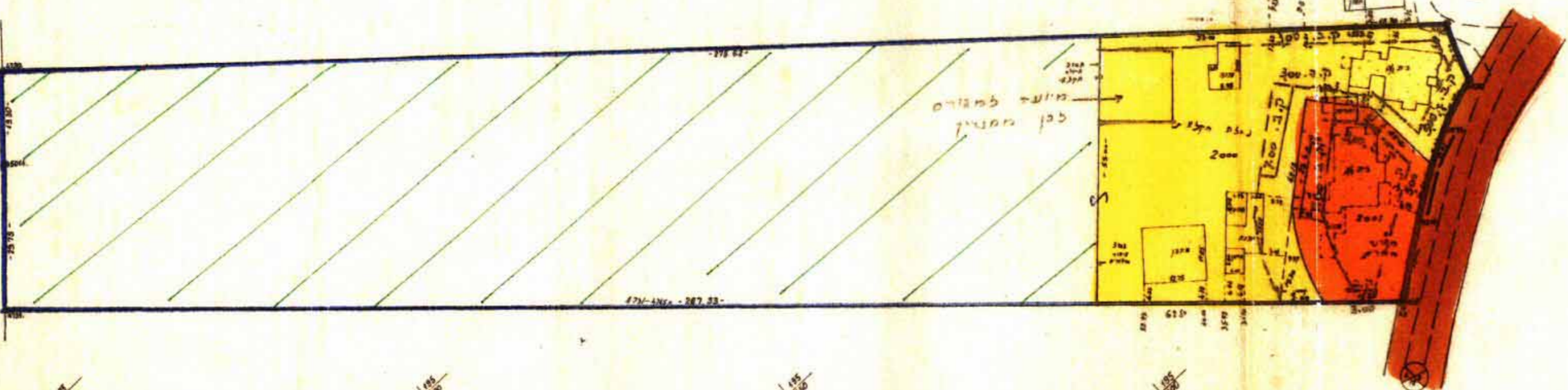


תרשים הטביה ומצב קים
1:2500 ק.מ.



מצב מוצע
1:1000 ק.מ.



טבלת שטחים מצב מוצע

אידוך	שטח ב'ל	%
נחלה חקלאית (שטח מוריס בנחלה חקלאית)	14.681 (3.000)	93.98
מגרש מקורים	0.941	6.02
סה"כ	15.622	100

מרחב תכנון מקומי עמק חפר
שינוי תכנית מתאר ע.ח/41
המהווה שינוי לתכנית מפורטת מ.ש.מ. 10 (ע.ת.), תצנת מפורטת ע.ח/41/2
ותכנית מתאר ע.ת. 200

מחוז: המרכז
נפה: השרון
מקום: בית הלווי
גוש 'שן': 8410, גוש 'דדש': 8480
מגרש: 14 לפי ת.ב.ע.
שטח התכנית: 15.622 ד'
בעל הקרקע: מ.מ.
היזום: ועדה מקומית לתכנון וביצוע עמק חפר
המתכנן: בני לייבוויץ-מודד מוסמך וקרטוגרף - רח' דוד המלך א. נתניה, טל' 343920

המגיש: ועדה מקומית לתכנון ולביצוע עמק חפר
מקרא:
גבול התכנית -
אזור נחלה חקלאית -

אזור למשקי עדה המועצה המקומית עמק חפר
דרך קיימת
אזור מגרש מקורים

טבלת שטחים מצב קים

אידוך	שטח ב'ל	%
נחלה חקלאית (שטח מוריס בנחלה חקלאית)	15.662 (2.000)	100%

בית-הלווי
מושב עובדים
להתגושבות שתופית בעתיד

משרד הפנים מחוז המרכז
ועדה מקומית לתכנון ולביצוע עמק חפר
23-01-1995
נתקבל

משרד הפנים מחוז המרכז
חוק התכנון והבניה תשכ"ה - 1965
אישור תכנית מס' 4/41/1995

התכנית מאושרת מכח
סעיף 108 (ג) לחוק
גוש 'שן': 8410, גוש 'דדש': 8480
מגרש: 14 לפי ת.ב.ע.
שטח התכנית: 15.622 ד'
בעל הקרקע: מ.מ.
היזום: ועדה מקומית לתכנון וביצוע עמק חפר
המתכנן: בני לייבוויץ-מודד מוסמך וקרטוגרף - רח' דוד המלך א. נתניה, טל' 343920

המגיש: ועדה מקומית לתכנון ולביצוע עמק חפר
מקרא:
גבול התכנית -
אזור נחלה חקלאית -

אזור למשקי עדה המועצה המקומית עמק חפר
דרך קיימת
אזור מגרש מקורים

משרד הפנים מחוז המרכז
ועדה מקומית לתכנון ולביצוע עמק חפר
23-01-1995
נתקבל

בית-הלווי
מושב עובדים
להתגושבות שתופית בעתיד