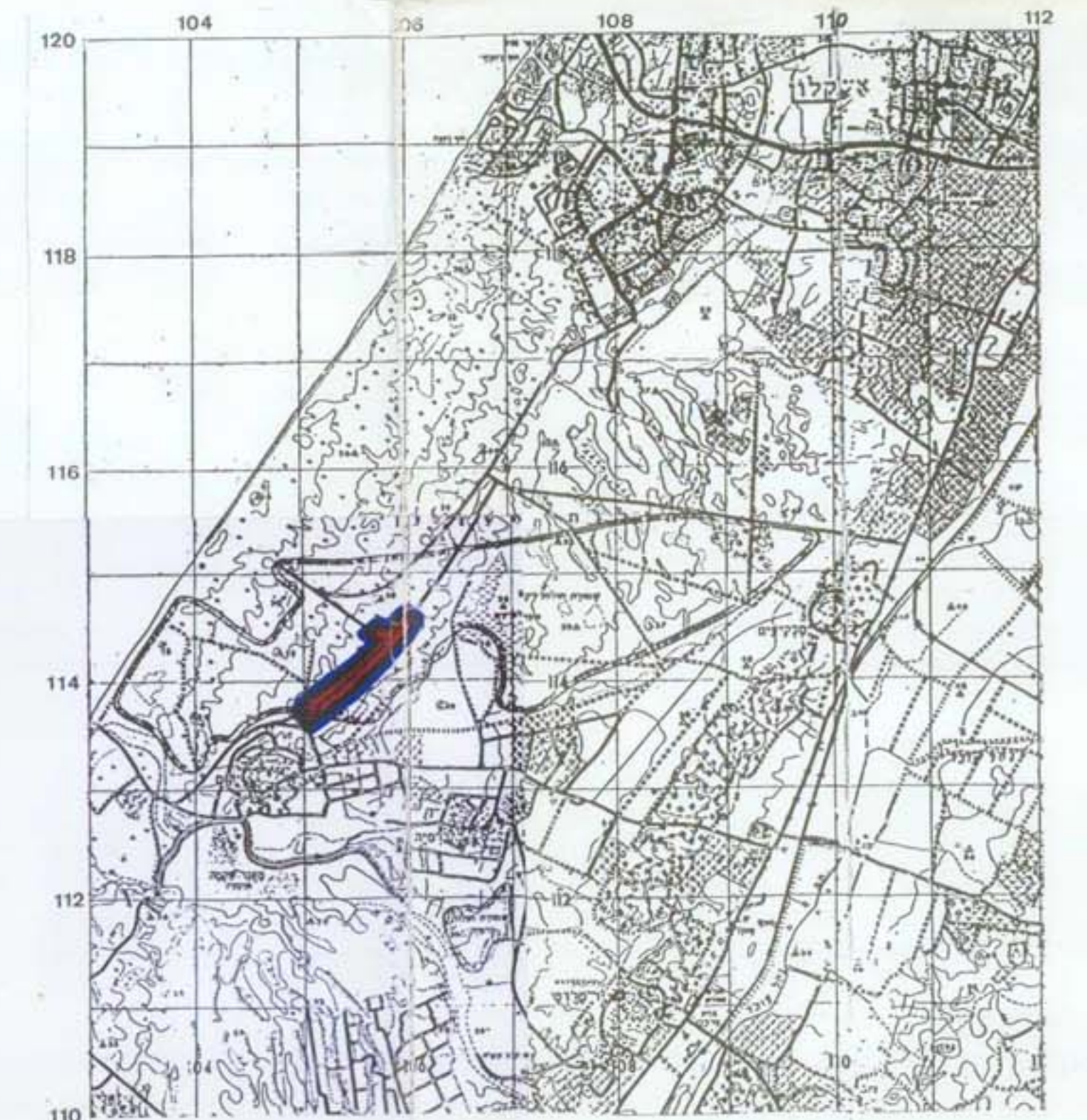


מחוז: הדרום
מרחב תכנון מקומי: שקמים
תכנית מתאר מס' 12/234/02/6, המהווה שינוי, לתכנית מתאר מס' 234/02/6 ולתכניות מפורטות מס' 1/120/03/6
דרך זיקים - תחנת כח נפה:אשקלון
מקום: המועצה האזורית חוף אשקלון יוזם:ועדה מקומית לתכנון ובניה שקמים מגיש:מועצה אזורית חוף אשקלון עורך התכנית: לנדיוז בע"מ - חברה לתכנון ופיתוח הנדסי בעלי הקרקע: ממ"י ושונים שטח התכנית: 66 דונם קנה מידה: 1 : 2500

קנה מידה 1 : 50 000 **תרשים סביבה**



מיקרא:

- גבול תחנת חשמל
- גבול חבלת מפורטת
- דרך קיימת 1 / או מאשרת
- דרך חופפת או הרחבת דרך קיימת
- דרך לניסול
- מספר הדרך
- זו בניה מציד הדרך
- יחב הדרך במסרים
- גבול גוש
- גבול חלקה
- מספר גוש רשמי
- מספר חלקה רשמה
- מסילת ברזל מחוננת
- ריוח וסומספומציה סולל מסילת ברזל
- שטח חקלאי
- שטח מחצבות
- אזור מסוף הדלק
- שטח שפרט
- פרוסודר חשכל
- קו בניין
- הצטלכות רכבת עם כביש קיים

טבלת גושים וחלקות

גוש	חלקות	סכום
1437	1,2,3,6,7,9,40	1437
1439	4,8,18,19,26	1439
1443	7,8,11,29	1443
2832	2,5,18	2832

טבלת שטחים - מצב קיים

מס' התכנית	יעוד	שטח בדונמים	אחוז
243/02/6	שטח מחצבה	10.7	17.7
	דרכים קיימות	25.0	37.5
	קרקע חקלאית	29.3	44.8
	סח"כ	66.0	100.0

טבלת שטחים - מצב מוצע

מס' התכנית	יעוד	שטח בדונמים	אחוז
243/02/6	שטח מחצבה	10.7	17.7
	דרכים קיימות	25.0	37.8
	דרכים מוצעות	38.0	57.8
	קרקע חקלאית	3.0	4.7
	סח"כ	66.0	100.0

תאריך 13/8/97 חותמת
 תאריך 12/8/97 חותמת

חתימת היזם
 חתימת מחבר התכנית



הערות ושנויים:
 על התכנון לבדוק את המידות במטרים או כלמבע גרמים ע"י מידה בשטחים
 חתום בעד:
 מעצמה אזורית חוף אשקלון
 מ"מ תכנון
 תחנת הכוח
 תכנית האגשה